



Créer  
les pépites innovantes  
du territoire

# SOMMAIRE



**1** CREPITE C'EST QUOI ?

**2** CREPITE - LE GRAND EVENEMENT

**3** DES DEFIS QUI CREPITENT

**4** CREPITE - LE PARCOURS



01

# CREPITE C'EST QUOI ?





CRÉPITE **c'est l'étincelle qui met en mouvement, inspire et permet à chacun de devenir acteur de son territoire.**

Imaginons ensemble les projets innovants de demain à Lons-le-Saunier

**MAI & JUIN 2024**  
Rencontre avec le territoire  
& collecte des idées

**13 SEPTEMBRE 2024**  
Grand évènement  
de créativité

**OCT. 2024 > JUIN 2025**  
Concrétisation des projets

CRÉPITE c'est la **réunion d'acteurs engagés qui partagent une envie commune de relever les défis de notre territoire.**

Merci à nos partenaires financiers, sans qui tout cela n'aurait pas été possible !

Et un grand merci à notre équipe coeur qui nous a accompagné dans la co-construction de cette dynamique !



02

CREPITE  
LE GRAND  
EVENEMENT

# 13 SEPT. 2024




**Merci à tous et toutes pour cet événement inoubliable !**

Merci à notre super **troupe d'animateurices** qui a su embarquer les participant.es dans une animation créative. Merci au **4 calamites** qu'on a adoré détester. Merci aux **partenaires financiers** et à notre superbe équipe cœur qui ont rendu cet événement possible. Merci à **l'équipe du Bœuf sur le Toit** qui a été d'un accueil incroyable. Merci à **toutes les petites mains** qui ont gonflé des ballons, servi les boissons ou installé les mètres de fanions ! Et enfin, **MERCI à VOUS** qui avez osé passer les portes de CRÉPITE et fait de cet événement un succès !



# CREPITE EN CHIFFRES



**252** LE NOMBRE DE  
PERSONNES AYANT  
PASSÉ LES PORTES  
DE CREPITE



**19** STRUCTURES  
PRÉSENTES AU  
FORUM DES  
INSPIRATIONS

**4** CALAMITES  
Merci aux artsysmiques qui ont  
mis l'ambiance grâce à leur  
prestation d'introduction et de  
conclusion de cet évènement

**30** ANIMATEURICES  
Qui ont assuré l'animation des  
15 ateliers avec brio !

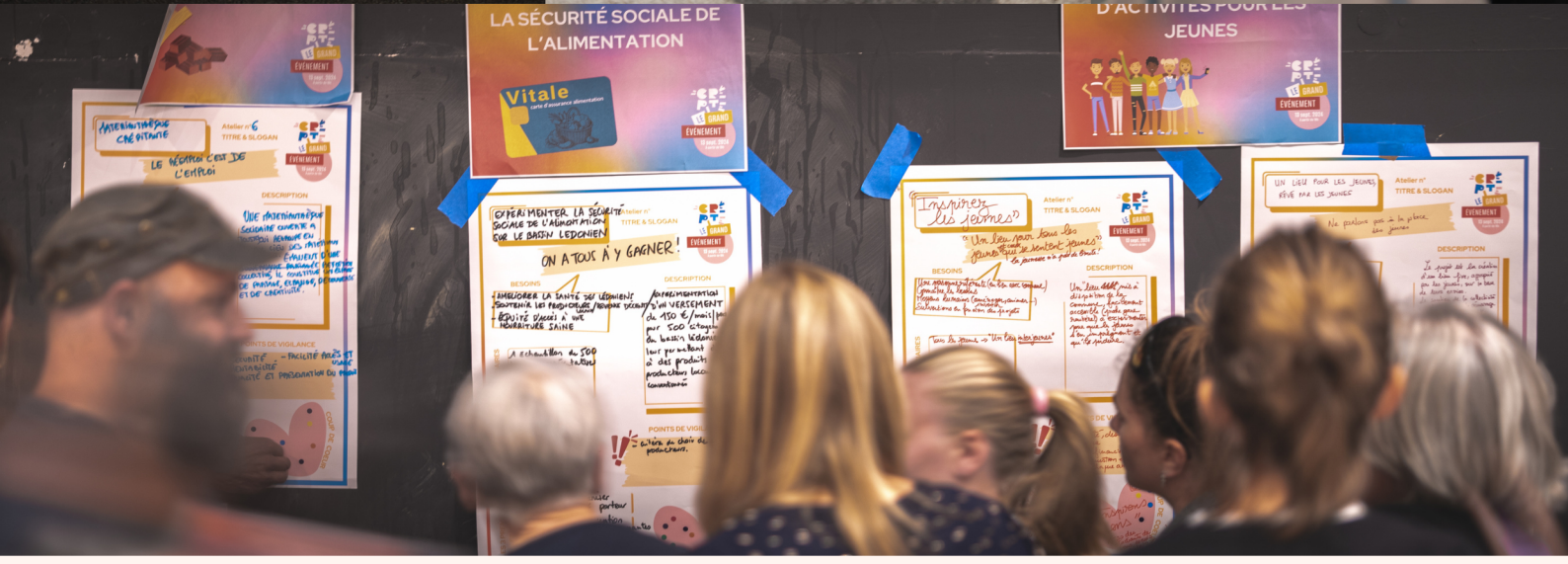
**+50** PERSONNES  
MOTIVÉES  
Pour faire vivre les projets,  
participer aux réflexions ou  
devenir porteur ou porteuse

**15** DÉFIS RELEVÉS

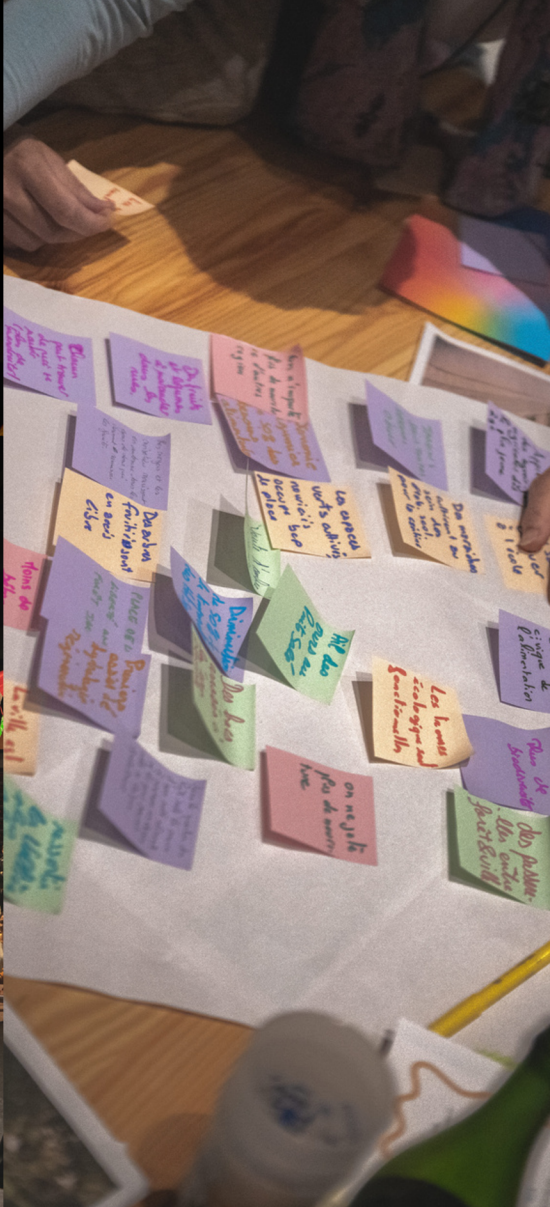


**9** PARTENAIRES  
FINANCIERS  
Qui ont cru en ce projet et  
nous ont donné les moyens de  
le faire vivre

**10** MEMBRES DE  
L'ÉQUIPE COEUR  
Qui nous ont épaulé tout au  
long de l'année







# CREPITE C'EST AUSSI



Elan Jardin qui a confectionné le repas, végétarien et issu de l'agriculture biologique



La Franche qui nous a fourni des bières locales, biologiques et consignées



Le Domaine de Thill qui a fourni des vins issus de l'agriculture biodynamique pour accompagner notre évènement



Les Vergers de Seillières qui vous ont régalié avec leurs délicieux jus de fruits frais



Le Boeuf sur le Toit et leurs équipes qui nous ont accueilli et ont géré les backstage de l'évènement



Vous, qui avez été près de 90 à répondre à notre questionnaire de satisfaction



03  
DES DÉFIS  
QUI  
CREPITENT

# 1. LA SÉCURITÉ SOCIALE ALIMENTAIRE



## Description du projet

Mettre en place un système de cotisations et de caisse commune pour redistribuer des ressources aux citoyens du territoire et ainsi permettre un accès équitable à une alimentation locale et de qualité

## Besoins

- Améliorer la santé des Lédoniens
- Soutenir les producteurs locaux grâce à un revenu décent
- Équité d'accès à une nourriture saine

## Bénéficiaires

Un échantillon de 500 personnes représentatives de la population lédonienne

## Partenaires clefs

- Entreprises locales
- Collectivités
- Associations locales

## Premières étapes

1. Structuration et organisation du collectif porteur
2. Structuration de la convention collective avec parties prenantes
3. Définition et construction du modèle économique

# 2. LES PETITES CANTINES



## Description du projet

Faire émerger un modèle de Petites Cantines sur le territoire. Une cuisine de quartier conviviale, où tous et toutes peuvent cuisiner et / ou manger, aider, rencontrer, échanger, expérimenter dans la joie et la bonne humeur

## Besoins

- Un local adapté et du mobilier
- Une équipe engagée et formée
- Des bénévoles et une bonne communication

## Bénéficiaires

Ouvert à tou.te.s les émotions, les estomacs et les papilles

## Partenaires clefs

- Tissu économique et associatif
- Centre social et habitants
- Collectivités
- Réseau national Petites Cantines

## Premières étapes

1. Retour d'expérience avec le réseau national Petites Cantines
2. Questionnaire à destination des habitants et mobilisation
3. Identification d'un local

# 3. LONS, VILLE NOURRICIÈRE



## Description du projet

Projet citoyen, soutenu par la municipalité et « La Ville du Changement », marqué par un principe de partage et de solidarité. Un projet de Cité où les espaces se parent de nouveaux usages : nourriciers, solidaires et pédagogiques

## Besoins

- Mise à disposition d'espaces
- Coordination de projet
- Retour d'expériences sur d'autres territoires
- Implication politique et citoyenne

## Bénéficiaires

- Personnes précaires
- Restauration collective
- Usagers individuels

## Partenaires clefs

- Municipalité
- Habitants
- Tissu économique et associatif
- Écoles

## Premières étapes

1. Identification des sites
2. Identification des habitants et usagers volontaires
3. Expérimentation sur les sites témoins et pratiques vertueuses



# 4. CAMPUS DE LA TRANSITION ÉCOLOGIQUE



## Description du projet

Un campus au service de la transition de savoir-faire, savoir être, savoir vivre avec, savoir inventer. Une idée qui répond au besoin de formation et de montée en compétences sur les métiers de la transition au niveau local

## Besoins

- Un grand lieu capable d'accueillir différentes filières de formation et des formateurs qualifiés
- Un soutien politique
- De financements

## Bénéficiaires

- 16-25 ans = formation
- + de 25 ans = reconversion
- Enfants, élus, professionnels, agents, salariés = sensibilisation

## Partenaires clefs

- Un réseau d'entreprises fort
- les collectivités
- les associations
- le réseau ETRE

## Premières étapes

1. Identification d'un premier financement pour explorer : parangonnage
2. Mobilisation des réseaux locaux
3. Identification d'un lieu et son modèle économique

# 5. DES TRÉSORS DANS NOS PLACARDS

1



## Description du projet

TROC DE LONS - Ouvrir une dynamique locale pour développer ensemble le réemploi, la réparation, le partage et la mutualisation d'objets et rendre plus visible et lisible l'offre de réemploi sur le territoire

## Besoins

- Mieux "vendre" les recycleries et communiquer sur l'offre de réemploi avec des outils modernes et des têtes de réseaux
- Créer des bibliothèques d'objets
- Fédérer les acteurs existants pour changer d'échelle

## Bénéficiaires

Tous les habitants du territoire, les utilisateurs de déchèteries et les publics précaires

## Partenaires clefs

- Collectivités
- Associations locales de réemploi
- Les syndicats de déchets

## Premières étapes

1. Mobilisation des habitants : "secouer le cocotier du territoire"
2. Voyage inspirant et apprenant avec tous ceux qui veulent faire bouger les choses
3. Expérimentation avec un camion itinérant qui amène au pieds des résidences, les services des recycleries





# 5. DES TRÉSORS DANS NOS PLACARDS

2



## Description du projet

LA FESTRI' DES VOISINS - Développer des événements sur le territoire de façon festive afin de stimuler l'échange, la vente et le tri d'objets

## Besoins

- Un collectif qui s'empare du sujet
- Un Animateur qui communique et coordonne les événements
- Des supports de communication

## Bénéficiaires

Les habitants du territoire

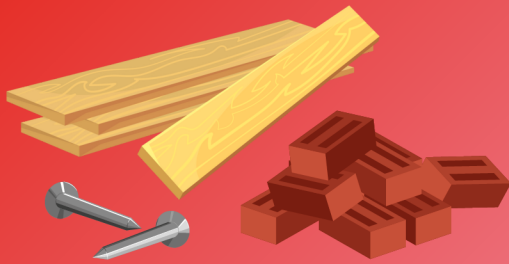
## Partenaires clefs

- Mécènes
- Collectivités
- Les syndicats de déchets
- Associations locales

## Premières étapes

1. Identification et structuration d'un collectif
2. Recherche de partenaires (opérationnels et financier)
3. Lancement d'un test à l'échelle d'un quartier avec les associations voisines

# 6. MATERIAUTHÈQUE



## Description du projet

Favoriser le réemploi de nos matériaux de construction et autres matières premières afin de diminuer le volume de nos déchets. Proposer un lieu de stockage de matériaux de construction

## Besoins

- Un lieu
- Coordination de collecte et de distribution
- Un collectif composé de politiques, valorises, artisans etc.

## Bénéficiaires

- Les habitants
- Les artisans ou artistes
- Les collectivités
- Les entreprises de construction

## Partenaires clefs

- Chambres consulaires
- Les syndicats de déchets
- Collectivités
- Constructeurs en bâtiments
- GMS/GSB matériaux

## Premières étapes

1. Inspiration auprès de matériauthèques inspirantes
2. Formalisation d'un collectif hétérogène capable de mobiliser l'écosystème local
3. Lien avec les outils territoriaux existants (bourse aux matériaux, MyTrocPro39)



# 7. CONTENANTS RÉEMPLOYÉS

1



## Description du projet

EN BOITE LE PLAT - Proposer un système de consigne de contenants pour les repas à emporter, adopté par de nombreux restaurants locaux. Les établissements participants sont facilement reconnaissables grâce à un logo distinctif ou une application dédiée

## Besoins

- Un stock de contenants de différents formats et tailles
- Un collectif engagé : associations, habitants, restaurateurs
- Une logistique de répartition
- Une communication efficace

## Bénéficiaires

- Les restaurateurs locaux
- Les consommateurs de plats "à emporter"
- La planète Terre

## Partenaires clefs

- Collectivités
- Restaurateurs
- Réseau national En Boîte Le Plat
- Des habitants engagés

## Premières étapes

1. Constitution d'un collectif
2. Échanges avec les restaurateurs en vue de les convaincre d'adhérer au projet
3. Une communication efficace auprès des habitants



# 7. CONTENANTS RÉEMPLOYÉS

2



## Description du projet

“UN RESEAU DE “LAVEURS” - Créer un réseau des unités de lavage déjà existantes pour éviter de créer de nouvelles unités de lavage et apporter des solutions de proximité. A terme, les laveurs pourront être regroupés sous un même label

## Besoins

- Des stations de lavage conformes
- Des ambassadeurs locaux
- Des solutions numériques
- Un modèle économique et les financements qui vont avec

## Bénéficiaires

- Les acteurs économiques (producteurs, artisans de bouches, restaurateurs etc.)
- La grande distribution et les épiceries

## Partenaires clefs

- L'Union des Métiers et de l'Industrie Hôtelière
- La Chambre des Métiers et de l'Artisanat
- Les collectivités

## Premières étapes

1. Réalisation d'un inventaire des stations de lavage existantes
2. Communication sur le projet
3. Diagnostic des contenants utilisés sur le territoire



# 8. COUCHES LAVABLES



## Description du projet

Protéger nos bébés et notre environnement par l'utilisation de couches lavables. Projet de filière : fabrication, utilisation et traitement

## Besoins

- Un objet de projet claire pour que des instances puissent l'écrire dans leur feuille de route "développement durable"
- Un portage hybride : politiques, citoyens, structures de l'ess

## Bénéficiaires

- Parents
- Futures parents
- Crèches
- Assistantes maternelles

## Partenaires clefs

- CHU de Lons-le-Saunier
- Agence Régionale de Santé
- Protection Maternelle et Infantile
- Collectivités

## Premières étapes

1. Déploiement des couches lavables dans la feuille de route du CHU de Lons-le-Saunier
2. Mobilisation de l'ARS
3. Lien avec les dispositifs territoriaux

# 9. ACHATS GROUPEES D'ENERGIE



## Description du projet

Mettre en place un festival pour (re)découvrir comment faire des économies d'énergies en mettant en commun les énergies locales : "fête de l'énergie"

## Besoins

- Communication pour faire connaître l'évènement
- Des associations, des bénévoles, des habitants
- Des outils alternatifs : vélo-smoothie, four solaire etc.

## Bénéficiaires

Tout type de population

## Partenaires clefs

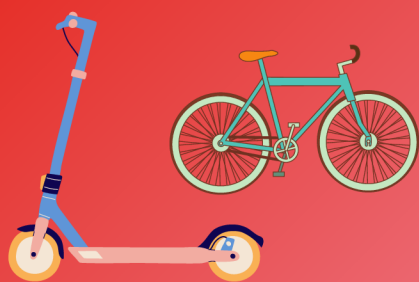
- Entreprises locales
- Collectivités
- Associations locales

## Premières étapes

1. Planifier la manifestation
2. Identifier les différentes sources d'énergies locales à valoriser
3. Communiquer auprès des partenaires et du public



# 10. MOBILITHÈQUE



## Description du projet

Repenser nos habitudes de transport et nos modes de déplacement en développant INNOV'&ROULE : un service de location ou de partage de véhicules doux et collectifs : quadricycle, vélo-pousseur, tricycle etc.

## Besoins

- Infrastructures
- Matériaux lowtech
- Fréquences d'utilisations

## Bénéficiaires

- Les habitants du territoire : personnes valides ou à mobilité réduite
- Les professionnels de la logistique

## Partenaires clefs

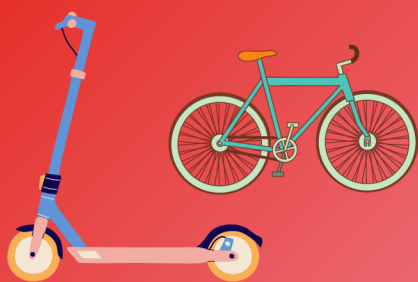
- Collectivités
- Acteurs économiques
- Constructeurs
- Habitants

## Premières étapes

1. Amélioration du slogan
2. Définition de l'offre concrète



# 10. MOBILITHÈQUE



## Description du projet

Repenser nos habitudes de transport et nos modes de déplacement en développant VELAB' : une offre inspirée des modèles des métropoles (Vélib') en incluant des formations de l'entretien et les pannes courants d'un vélo

## Besoins

- Utilisation de ce service pour un test
- Utilisation de différents types de vélos (rosalie, vtt etc.)

## Bénéficiaires

- Usagers réguliers et occasionnels
- Jurassiens et Jurassiennes

## Partenaires clefs

- Collectivités
- Vélo Qui Rit
- Vendeurs et réparateurs de vélo
- La Fabrique de l'aventure
- Le FabLab

## Premières étapes

1. Constitution d'un collectif composé des partenaires identifiés
2. Réalisation d'une enquête auprès des utilisateurs
3. Identification d'un lieu spacieux et proche de la gare





# 12. COVOITURAGE



## Description du projet

Maximiser le développement de la plateforme BlaBlaDaily sur le territoire d'E.C.L.A.

## Besoins

- Un plan de communication fun et efficace
- Des aires de covoiturage adaptées
- Des moyens humains pour coordonner

## Bénéficiaires

Les habitants du Pays Lédonien

## Partenaires clefs

- E.C.L.A. et collectivités locales
- Les acteurs économiques
- La maison des mobilités
- Les associations sportives et culturelles

## Premières étapes

1. Diagnostic des usages
2. Rencontres entre utilisateurs, collectivités et acteurs locaux
3. Information et formation des agents

# 12. COVOITURAGE



## Description du projet

L'AUTO-STOP organisé : création d'un réseau de covoiturage gratuit, libre et solidaire sur le territoire du Pays Lédonien.

## Besoins

- Des points de rencontres "covoiturage" adaptés
- De la communication

## Bénéficiaires

Les habitants du territoire

## Partenaires clefs

- Collectivités
- Acteurs économiques
- Habitants
- Associations locales

## Premières étapes

1. Etude de l'offre Mobicoop ou Pouce
2. Mise en place des points de rencontre
3. Communiquer sur le service

# 13. ESPACE DE CO-WORKING



## Description du projet

Créer et animer une communauté en vue de créer un espace de co-working à Lons-le-Saunier. Offrir de nouvelles modalités de rencontres et de travail.

## Besoins

- Une équipe coeur avec un ou une porteur.euse
- Un ou des lieux pour se rassembler et créer du lien pendant la construction du projet
- Un recensement et état des lieux disponibles

## Bénéficiaires

- Les habitant.es du territoire
- Les associations locales
- Les freelance
- Les télétravailleurs

## Partenaires clefs

- Collectivités
- Structures d'accompagnement
- ALons'Zi
- Propriétaires bâti

## Premières étapes

1. Constituer une équipe coeur de 5 à 10 personnes
2. Organiser un évènement pour informer du projet
3. Recenser les besoins des habitants



# 14. LIENS INTERGÉNÉRA- TIONNELS



## Description du projet

LE FUNKY TRUCK - Un véhicule itinérant, équipé d'un Kit à Liens et identifiable par sa déco, sa musique, son klaxon, qui se rend dans les quartiers et villages pour créer des liens

## Besoins

- Un véhicule Funky
- Des animatrices et animateurs funs et formés
- Une programmation de tournée
- Un kit à liens (jeux, musique, repas, café etc.)

## Bénéficiaires

Les habitants du territoire en demande de transmission, partage ou simple envie de sortir de l'isolement

## Partenaires clefs

- Collectivités
- Associations
- Mutuelles santé
- Écoles et Ehpad

## Premières étapes

1. État des lieux des initiatives inspirantes
2. Constitution d'une boîte à outils
3. Identification de partenaires et d'un FUNKY TRUCK
4. Lancement d'une expérimentation

# 14. LIENS INTERGÉNÉRATIONNELS



## Description du projet

LE (LIEU)MULTIPLE - Un pour plusieurs lieux spacieux pour accueillir associations et groupes d'habitants qui ont envie de porter des projets ou actions collectives

## Besoins

- Identification d'un lieu

## Bénéficiaires

Les habitants

## Partenaires clefs

- Collectivités
- Associations locales
- Acteurs économiques

## Premières étapes

1. Identification du lieu
2. Modélisation économique
3. Identification des sources de financement

# 15. UN LIEU POUR LES JEUNES



## Description du projet

Un lieu imaginé par les jeunes, pour inspirer les jeunes. Facilement accessible et convivial, ce lieu pourrait permettre aux jeunes de se retrouver et de proposer des activités

## Besoins

- Identifier les besoins des jeunes
- Des moyens humains et financiers
- Un lieu dédié à la jeunesse
- Un soutien des élus locaux

## Bénéficiaires

Les jeunes : lycéens, étudiants, jeunes adultes, stagiaires, alternants

## Partenaires clefs

- Collectivités locales
- Associations étudiantes
- Établissements scolaires et autres lieux fréquentés par les jeunes
- Acteurs économiques

## Premières étapes

1. Rencontre des jeunes pour identifier leurs besoins et envies #crépité
2. Identification d'un lieu adapté aux besoins identifiés, et facile d'accès
3. Laisser "quartier libre" aux jeunes pour expérimenter les possibles
4. Recherche et fidélisation des partenaires



# 16. REVALORISATION D'URINE



## Description du projet

Transformer l'urine humaine en or : collecte d'urine en différents lieux (publics et privés) pour la valoriser comme engrais sur des fermes, des espaces verts ou chez les particuliers

## Besoins

- Subventions, animation et expérimentations
- Des toilettes séparés et des contenants de collecte
- Des partenaires locaux pour collecter et valoriser
- Une personnes en charge de la coordination

## Bénéficiaires

- Les habitants
- Les agriculteurs
- Les collectivités

## Partenaires clefs

- Les syndicats de déchets
- Les collectivités
- La régie des eaux
- L'ADEME
- Les associations locales ou agricoles

## Premières étapes

1. Identification d'une équipe projet et de partenaires
2. Identification des débouchés : agriculteurs et espaces verts
3. Mise en place des points de collecte et leur logistique





04

CREPITE

LE PARCOURS







**CRÉPITE - Le Parcours** est un programme d'accompagnements individuel & collectif de projets qui ont émergé de la dynamique participative CRÉPITE !

Un programme permet à des personnes de **créer leur activité à impact** sur le territoire de Lons-Le-Saunier (et alentours).

## 1 Rendez-vous individuels

1 rdv/mois pour structurer votre projet avec un accompagnant dédié\*, conseils et progression étape par étape, modélisation économique, zoom sur la gouvernance,...

## 2 Sessions collectives

5 rencontres sur une journée complète pour échanger entre pairs, partager ses fiertés, doutes, trouvailles, coconstruire des solutions, se former sur des thèmes communs





MERCI!

## CONTACTS

**Tel.** 06.79.18.35.14  
**Site** [www.crepite-lons.fr](http://www.crepite-lons.fr)  
**Email** [lauren.deutsch@cluster-jura.coop](mailto:lauren.deutsch@cluster-jura.coop)

**clus'ter/JURA<sup>+</sup>**  
Coopérer - Révéler - Valoriser